



NATURPARK SCHWARZWALD
MITTE/NORD

Flößerpfad Kinzigtal

Fotorallye Schiltach

Wissenswertes und Lehrreiches
zum Thema Flößerei und
"Historisches Schiltach"

Ausfertigung für Schüler

Dieses Projekt wurde gefördert durch den Naturpark Schwarzwald Mitte/Nord mit Mitteln des Landes Baden-Württemberg, der Lotterie Glücksspirale und der Europäischen Union ELER).



Wir sind Partner und Förderer des Naturparks:





Station 1: Stiefel



Suchbild

Aufgabenstellung:

1. Suche den Standort auf. Beschreibe seine Lage.
2. Fotografiere das ganze Bild.
3. Was zeigt das Bild?

Station 2: Haus mit 2 Bögen



Suchbild

Aufgabenstellung:

1. Suche den Standort auf. Beschreibe seine Lage.
2. Wie heißt die genaue Anschrift?
3. Mache ein Foto vom ganzen Haus.
4. Wie alt ist das Haus heute?
5. Warum hat das Haus zwei große Eingänge mit Bögen?
6. Wie würdest Du die Außenwand beschreiben?

Station 3: Zeichen



Aufgabenstellung:

1. Suche dieses Zeichen und fotografiere es ab.
2. Zu welchem Haus gehört es?
3. Wie teuer ist das 3. Essensgericht von oben?
4. Was kostet ein Apfelsaftschorle?
5. Mache ein Foto vom Ritterkeller.
6. Das links angrenzende Gebäude war früher ein Gasthaus. In einem Balken kannst du ein eingegrabtes Zeichen sehen. Mache davon ein Foto.
7. Wie könnte das Gasthaus geheißen haben?



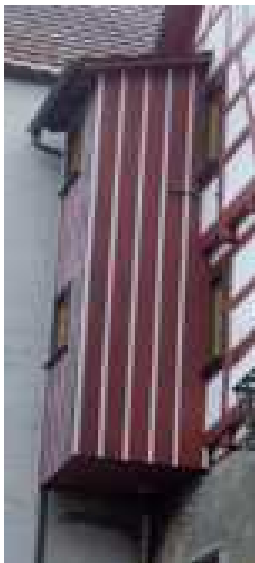
Station 4: Flößerei



Aufgabenstellung:

1. Suche den Standort auf. Beschreibe seine Lage mit den zwei Informationstafeln!
2. Fotografiere die beiden Informationstafeln!
3. Wie nennt man den langen Gegenstand?
4. Wie lange ist der Gegenstand?
5. Wo kommt der Name her?
6. Was erfährst du über das Rathaus von Amsterdam?
7. Was bedeutet Wiede?
8. Welche Bäume wurden für die Wieden verwendet?
9. Mache ein Gruppenfoto mit den Wieden!

Station 5: Rot-Weiße-Kiste



Aufgabenstellung:

1. Suche den Standort auf. Beschreibe seine Lage.
2. Siehst du die Rohre? Was ist das für eine Kiste darüber?
3. Früher gab es die rot-weiß gestrichene Holzverkleidung noch nicht. Kannst du dir vorstellen, wie es damals hier ausgesehen hat?
4. Was war früher unter der Treppe, als es das Rohr noch nicht gab?
5. Hättest du hier an dieser Stelle früher gerne gespielt? Begründe deine Entscheidung!

Station 6: Erbaut 1591



Aufgabenstellung:

1. In welcher Straße befindet sich dieses Haus?
2. Ist es älter oder jünger als das Jägerhäusle?
3. Wer wohnt da?



Station 7: Fachwerkhaus



Aufgabenstellung:

1. Suche den Standort auf. Beschreibe seine Lage.
2. Wie heißt die genaue Anschrift?
3. Mache ein Foto von der zugehörigen Infotafel!
4. Am Eingang siehst du 18CT34. Was bedeutet dieses Zeichen?
5. Was erfährst du über CT?
6. Wie wurde das Haus früher genutzt?

Station 8: Löwe



Aufgabenstellung:

1. Suche den Standort auf. Beschreibe seine Lage.
2. Zeichne das Schiltacher Wappen ab.
3. Nur wenige Meter entfernt steht eine Infotafel.
Wann erhielt der Platz seine heutige Form?
4. Wann wurde das Rathaus gebaut?
5. Wann wurde die Burg abgerissen?
6. Welche Bedeutung hat der Löwe?
7. Fotografiere das Bild ab, wie Schiltach 1643 ausgesehen hat.

Station 9: Schild



Aufgabenstellung:

1. Wo steht dieses Schild?
2. Suche das Museum auf. An der Hauswand siehst du eine Statue. Fotografiere das zusammen mit dem Text.
3. An der Wand befindet sich eine Zeichnung mit zwei arbeitenden Menschen. Mache ein Foto davon!
4. Welchen Arbeit führen die beiden aus?
5. Fotografiere die Öffnungszeiten des Museums!



Station 10: Kugel



Aufgabenstellung:

1. Suche den Standort auf. Beschreibe seine Lage.
2. Was bedeutet der schwere hängende Gegenstand?
3. Welche Bedeutung hatte dieses Gebäude früher? Welche Leute „wohnten“ in dem Haus?

Station 11: Steinbild



Aufgabenstellung:

1. Suche den Standort auf. Beschreibe seine Lage.
2. Beide Bilder gehören zum selben Standort. Was kannst du erkennen?
3. Mache ein Foto vom Gegenstand, wobei mindestens ein Schüler zu sehen ist!
4. Nur wenige Meter entfernt von hier siehst du eine Informationstafel mit Sitzgelegenheit. Wie waren die einzelnen Stockwerke der Schiltacher Häuser genutzt?



Station 12: Muscheln



Aufgabenstellung:

1. Suche den Standort in der Schenkzeller Straße auf. Beschreibe seine Lage.
2. Wie heißt die genaue Anschrift?
3. Mache zwei unterschiedliche Fotos vom Haus.
4. Welche Bedeutung könnten die Muscheln haben?
5. Welcher Laden befindet sich hier?



Station 13: Sage



Suchbild

Aufgabenstellung:

1. Wo befindet sich dieses Bild?
2. Fotografiere die ganze Zeichnung ab!
3. Wann brannte die Stadt im 16. Jahrhundert aus?
4. Was ist auf dem Bild zu erkennen?
5. Hiervon gibt es eine bekannte Sage. Was könnte da passiert sein?

Station 14: Informationstafel



Aufgabenstellung:

1. Suche ganz in der Nähe des Marktplatzes diese Informationstafel auf. Mache ein Foto davon.
2. Wie heißt die genaue Anschrift?
3. Was erfährst du über das Haus?
4. Hättest du hier früher gerne gewohnt? Begründe deine Entscheidung!

Station 15: Wappen



Aufgabenstellung:

1. Suche den Standort auf. Beschreibe seine Lage.
2. Wie heißt die genaue Anschrift?
3. Welche Bedeutung hat das gesamte Bild?
4. Was bedeuten die Jahreszahlen?
5. Fotografiere das ganze Bild, wobei mindestens ein Schüler drauf ist.
6. Wo findet ihr diese beiden Zahlen noch einmal in Schiltach?



Station 16: Treppenaufgang



Aufgabenstellung:

1. Suche diesen Standort auf. Um welches Gebäude handelt es sich?
2. Mache ein Foto vom Treppenaufgang dieses Hauses mit zwei Mitschülern drauf!
3. Was kostet der Eintritt?
4. Fotografiere die Öffnungszeiten ab!
5. Wenige Meter unterhalb des Gebäudes siehst du eine Informationstafel. Was kann man in dem Haus erfahren?

Station 17: Gasthaus



Aufgabenstellung:

1. Suche auf einer Informationstafel dieses Bild. Beschreibe seine Lage.
2. Wie nennen die Schiltacher ihre Stadt?
3. Beschreibe, wie dieser Standort hier früher aussah?
4. Welches Gasthaus ist auf dem Bild zu erkennen?
5. Wann wurde Schiltach erstmals erwähnt?
6. Wie viele Einwohner hat Schiltach heute?
7. Wann wurde Schiltach württembergisch?
8. Wann wurde Schiltach badisch?

Station 18: Jägerhäusle

Aufgabenstellung:

1. Suche das Jägerhäusle. Mache ein Foto vom Haus.
2. Schreibe die Anschrift auf.
3. Wie alt ist das Gebäude?

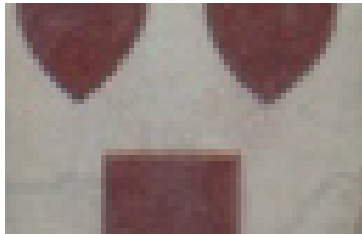


Station 19: Holztor

Aufgabenstellung:

1. Suche an der Burgmauer das halbrunde Holztor. Es war früher ein Fluchtweg durch die Stadtmauer.
Mache ein Foto mit mindestens zwei Mitschülern!
2. Denke dir Situationen aus, warum es als Fluchttor genutzt wurde! Schreibe sie in Stichworten auf!

Station 20: Bild



Suchbild

Aufgabenstellung:

1. Wo befindet sich dieses Bild?
2. Fotografiere die Person mit Hintergrund!
3. Wie heißt die Person?
4. Warum ist die Person abgebildet?

Station 21: Riese



Aufgabenstellung:

1. Direkt an der Kinzig siehst du eine nachgebaute Holzriesen. Mache ein Gruppenfoto, auf der die Riese zu erkennen ist!
2. Wie lange brauchte man, um sie zu bauen?
3. Womit kann man eine Riese vergleichen?
4. Wozu brauchte man eine Riese?



Station 22: Zeichen



Aufgabenstellung:

Ganz in der Nähe des Bahnhofs Schiltach-Mitte findest du dieses Zeichen.

1. Zeichne das Gerberzeichen!
2. Welche Produkte stellt ein Gerber her?
3. Warum war früher das Gerberviertel außerhalb der Stadtmauern?

Station 23: Gamber



Aufgabenstellung:

Suche den Standort an der Kinzig auf. Die Infotafel gibt Antworten auf folgende Fragen:

1. Was bedeutet Gampen?
2. Wozu brauchte man den Gamber?
3. Wo entspringt die Kinzig?
4. Wo hat die Kinzig ihre Mündung?
5. Wann fuhr das letzte Floß die Kinzig hinab?
6. Wie heißt die Stelle, an der du gerade stehst?
7. Ca. 15m links von der Infotafel siehst du im Wasser einen Eisenhaken. Welche Bedeutung hatte er?
8. Mache zwei Gruppenbilder von dieser Station!
9. Mache ein Foto vom durchfahrenden Floss!



Station 24: Wandzeichnung

Aufgabenstellung:

1. Suche in der Nähe des Apothekermuseums die Zeitangabe 1365 – 1895. Was passierte in dieser Zeit?
2. Mache ein Foto von der ganzen Zeichnung!
3. Hätte dich früher dieser Beruf gereizt? Begründe deine Entscheidung!

Station 25: Alte Stadtmauer



Aufgabenstellung:

Neben der Bushaltestelle siehst Du dieses Zeichen.

1. Was bedeutet es?
2. Warum steht die alte Stadtmauer so weit weg von der Kinzig?